



SPOTLIGHT.

Diagnose-News der WOW! Würth Online World GmbH

Dezember 2011

Möchten Sie auf das geballte Wissen unserer AU-Solldatenbank zugreifen?

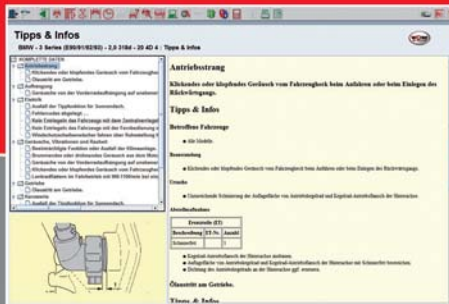
Schalten Sie bei Ihrer WOW! Software noch heute das einjährige **AU-Solldatenbank-Abonnement** (Art.-Nr. 0900 000 035) frei – es lohnt sich!



Wertvolle Datenbank

Die **WOW! AU-Solldatenbank** umfasst derzeit mehr als **21.000** verschiedene Soll-datensätze für über **77.400** Fahrzeuge.

▶ Seite 2



Tipps und Tricks

Wissenswerte Informationen aus der Praxis für die Praxis. Jetzt mit aktualisierten Informationen für über **240** Modellreihen.

▶ Seite 2



Service ist das A und O

So haben wir die Abdeckung der **WOW! Diagnose-Software** u.a. im Bereich der **Service-Funktionalitäten** noch umfassender gestaltet.

▶ Seite 3

EDITORIAL

Mit Service und Wissen im Detail

Die diesjährige Internationale Automobil Ausstellung hat es erneut gezeigt: Die technische Zukunft wird immer mehr Realität, diesmal sogar „serienmäßig“, wenn man dem Motto der IAA glauben schenken mag. Zahlreiche Neuheiten, darunter vor allem in der Antriebstechnik, vom Hybrid- bis zum Elektroauto, konnten auf der 64. Frankfurter Leitmesse für das Automobil bestaunt werden.

Doch nicht nur Neuheiten im „Großen“ sind wichtig. Neue Techniken brauchen Service und Wissen im Detail. Dafür sorgt WOW! mit den regelmäßigen Software-Updates, die ganz nebenbei nicht nur serienmäßig erscheinen, sondern auch dafür sorgen, dass Sie für die Zukunft im Werkstattalltag gerüstet sind. Ein Beispiel ist das aktuelle WOW! Online-Update 4.12.0, das erneut eine Fülle an wertvollen Informationen zu verschiedenen Themen bietet, die das Arbeiten vereinfachen: Von Arbeits- und Testwerten über Technische Daten bis hin zu Reifendrücken. So wurden unter anderem zahlreiche Testwerte für unterschiedliche Modelle aktualisiert, Radeinstelldaten sowie Informationen zu Reifengrößen und -drücken auf den neuesten Stand gebracht und um neue Modelle erweitert. Doch auch in puncto Zahnriemen, Steuerketten und -räder sorgen die umfangreichen Ergänzungen dafür, dass Sie bei einer ständig steigenden Zahl an Fahrzeugvarianten auf aktuelle Informationen zugreifen können.

Wie vielfältig die Zukunft im Detail sein kann, erfahren Sie auf den folgenden Seiten der aktuellen Spotlight.

Ihr **WOW! Team**

Brandneu: Diagnose-Updates 4.11.1, 4.11.2, 4.11.3, 4.11.4 und 4.12.0 mit zahlreichen kundenfreundlichen Funktionen

Zeit sparen und mit Kompetenz glänzen

Mehr als **21.000** aktuelle AU-Solldaten

Arbeitswerte für **380** Fahrzeuge

Über **5.500** technische Informationen

Pünktlich zum Jahresende erweitert die **WOW! Würth Online World GmbH** die **WOW! Diagnose-Software**, damit Sie im neuen Jahr gleich mit **aktuellen Daten** durchstarten können. **Ganz unter dem Motto: Zeit sparen und beim Kunden durch ein kompetentes Auftreten glänzen!**

Aktuelle AU-Daten in Hülle und Fülle

Mit dem AU-Solldaten-Update 4.11.1 stehen Ihnen insgesamt mehr als **21.000** aktuelle AU-Solldaten für eine sorglose Arbeitsweise zur Verfügung.

Daten für eine werthaltige Arbeit

Jede Arbeit hat seinen Wert. Um den zu kennen und auch berechnen zu können, sind aktuelle Arbeitswerte ein wichtiger Bestandteil des täglichen Arbeitsalltages in jeder Werkstatt. Mit dem Update 4.11.3 werden nun detaillierte Arbeitswerte für **380** Fahrzeuge von **19** Herstellern neu ergänzt. Zudem wurden über **500** weitere Fahrzeuge mit Standard-Arbeitswerten eingefügt.

Umfassende Palette an Technischen Daten

Das Update 4.11.2 bietet eine umfassende Palette an Technischen Daten. Dabei umfasst die Aktualisierung über **5.500** Technische Informationen und Datenverknüpfungen für mehr als **539** neue Fahrzeugmodelle und Modellvarianten.

Aktuelles Wissen sichert Flexibilität

Je schneller Ihre Kfz-Werkstatt bezüglich der Datenlage up-to-date ist, desto besser sind Sie gerüstet für den Arbeitsalltag. So bietet das Diagnose-Update 4.11.4 neue Daten von **27** Herstellern aus dem europäischen und asiatischen Raum. Insgesamt wurden **197** verschiedene Fahrzeugmodelle in das Update integriert. Der Schwerpunkt liegt vor allem in den Bereichen der Service-Funktionalitäten und Mehrwertschöpfung.

Die Details zu den einzelnen Updates finden die Spotlight Leser auf den folgenden Seiten oder auf unserer Webseite unter **www.wow-portal.com!**

AU-Solldaten-Update 4.11.1

Aktuelle AU-Daten in Hülle und Fülle

Die umfangreiche **AU-Solldatenbank** von **WOW!** umfasst derzeit mehr als **21.000 verschiedene Solldatensätze** für über **77.400 Fahrzeuge**.

Durch das Update 4.11.1 wird dieser Bestand nicht nur um zahlreiche neue Solldatensätze ergänzt, sondern auch aktualisiert. So sind Sie auch im neuen Jahr auf der sicheren Seite.

Der WOW! TIPP:
Möchten Sie auf das geballte Wissen unserer AU-Solldatenbank zugreifen? Schalten Sie bei Ihrer WOW! Software noch heute das einjährige **AU-Solldatenbank-Abonnement** (Art.-Nr. 0900 000 035) frei – es lohnt sich!


Technische Daten 4.11.2

5.500 neue Informationen

Mit dem Update 4.11.2 wird die **Palette an Technischen Daten** erheblich erweitert. Dabei umfasst die Aktualisierung über **5.500 Informationen** und **Datenverknüpfungen** für mehr als **539 neue Fahrzeugmodelle** und **Modellvarianten**.

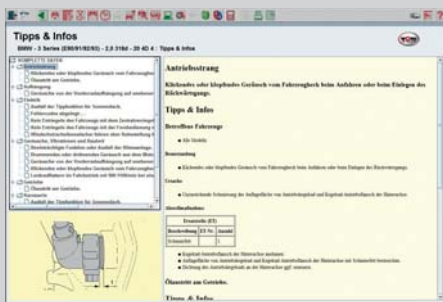
Was bedeutet dies für Sie? Sie können auf eine Fülle an neuen Informationen für einen professionellen und schnellen Fahrzeugservice zugreifen und somit ein besseres Zeitmanagement umsetzen und dadurch mehr Ertrag erzielen!

„Mit der WOW! Software haben wir eine positive Quote von 90-95%. So deckt der Funktionsumfang einen Großteil der anfallenden Arbeiten in unserer Werkstatt ab.“
Anton Heller (Geschäftsführer) Autolackiererei Heller



Tipps und Tricks:

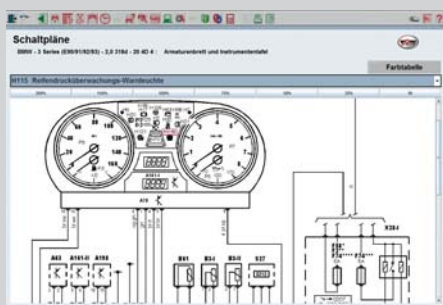
Aktualisierte Informationen für über 240 Modellreihen von 23 Herstellern, die hilfreiche Vorschläge zur Problemlösung und Reparaturtipps geben.



Sparen Sie wertvolle Zeit, durch das umfassende Portfolio an Tipps und Tricks in der WOW! Diagnose-Software.

Weitere Schaltpläne:

Mehr als 400 neue Schaltpläne für 86 zusätzliche Fahrzeugmodelle haben wir mit dem Update 4.11.2 in die WOW! Diagnose-Software integriert.

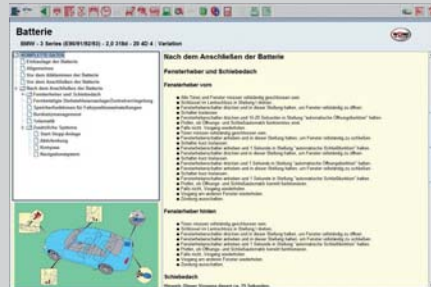


Durch die umfassende Aufstockung in den Schaltplänen können wir Ihnen als WOW! Diagnose-Kunden erneut aufzeigen, dass neben der hohen Qualität der Daten auch die Benutzerfreundlichkeit und der damit verbun-

dene Mehrwert für Ihre Werkstätten für uns eine wichtige Rolle spielen.

Abklemmen bzw. Anschließen der Batterie:

Auf aktualisierte Informationen können Sie jetzt auch zum Thema Abklemmen bzw. Anschließen der Batterie zugreifen. Hier bietet das Update aktualisierte Informationen zu 475 Modellreihen von 36 verschiedenen Fahrzeugherstellern.



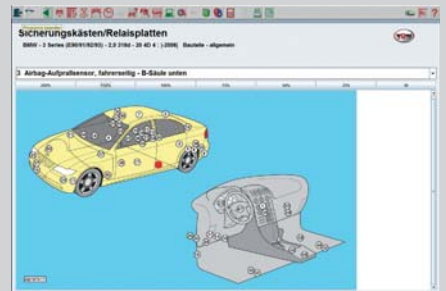
Airbags:

Bei bestimmten Arbeiten am Fahrzeug muss der Airbag deaktiviert werden, sonst kann es zu ernsthaften Verletzungen kommen. Damit Sie und Ihre Kollegen ganz genau wissen, bei welchem Fahrzeugmodell Sie wann das System deaktivieren müssen, haben unsere Diagnose-Experten mit dem Update 4.11.2 die Airbaginformationen für über 300 Fahrzeugmodelle erweitert.



Bauteile-Anordnung:

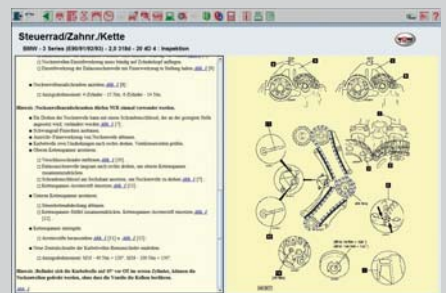
Bezüglich der Bauteile-Anordnung sind neue Informationen für sieben Modellreihen einschließlich der Angaben zu Sicherheitskästen in dem Update enthalten.



So können Sie und Ihre Kollegen mit nur einem Klick zu mehr Durchblick – für eine leichtere Arbeitsweise in Ihrer Werkstatt.

Sonstige Erweiterungen:

Erweitert wurden zudem die Modellabdeckungen in den Bereichen Reifendruckkontrollsystem, Steuerketten bzw. -räder, Motormanagement Bauteilprüfung und Steuergeräte-Prüfwerte. Auch haben wir die Informationen zu den Zahnriemenwechselintervallen aktualisiert.



Arbeitswerte spezial 4.11.3

Ohne Arbeitswerte geht es nicht

Arbeitswerte helfen bei der Werkstattplanung und bieten Herstellerzeiten, um die Arbeitszeit besser einschätzen und so die Werkstattauslastung verlässlich planen zu können. Darüber hinaus sind sie eine wichtige Basis für die Abrechnung gegenüber Ihren Kunden.

Für Ihren Erfolg, einen guten Service und eine perfekte Abrechnung hält unser Update 4.11.3 wieder viele neue Daten und Werte bereit. Mit

der neuen Version wurden für über 380 Fahrzeuge von 19 Herstellern Arbeitswerte erfasst.

Sie nutzen unser Arbeitswertemodul noch nicht? Dann kontaktieren Sie Ihren WOW! Würth Verkäufer und Sie erhalten einfach und schnell die aktuellen Daten!

Einfach genial:

Insgesamt sind zu dieser Version auch wieder **über 600 neue Fahrzeuge** mit Standard-Arbeitswerten hinzugekommen.



Diagnose-Update 4.11.4

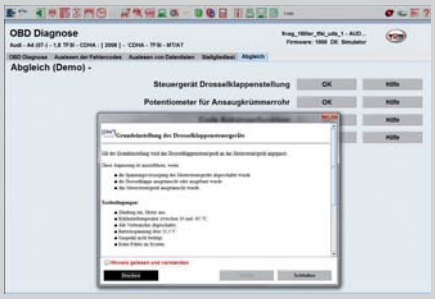
Aktuelles Wissen sichert Flexibilität

Je schneller Kfz-Werkstätten bezüglich ihrer Datenlage up-to-date sind, desto besser sind sie gerüstet für den Arbeitstag. So bietet das Diagnose-Update 4.11.4 neue Daten von 27 Herstellern aus dem europäischen und asiatischen Raum.

Insgesamt wurden 197 verschiedene Fahrzeugmodelle in das Update integriert. Der Schwerpunkt liegt vor allem in den Bereichen der Service-Funktionalitäten und Mehrwerterschöpfung. Verschaffen Sie sich mit den abgebildeten Highlights einen Überblick zu der Vielfalt dieses Updates.

Audi

Neue oder erweiterte Daten stehen beim Audi A4 (08-), A5, A6 für die elektronische Drosselklappensteuerung sowie die Kodierung der Anhängerfunktion zur Verfügung. So kann ab sofort die Kalibrierung der Drosselklappe nach der Reinigung durchgeführt werden.

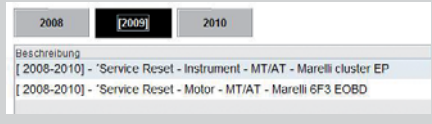


BMW

Für noch mehr Komfort und Sicherheit haben die WOW! Experten beim BMW E39 (05er-Serie) die Diagnosedaten zur Überprüfung der automatischen Türverriegelung und zum selektiven Entriegeln der Fahrertür ergänzt.

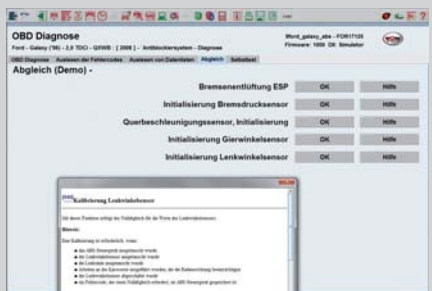
Fiat

Mehr Diagnosedaten gibt es auch bei den Fiat-Modellen Ducato und Fiorino (08-). So wurde u.a. der Service Reset eingebaut. Dies erlaubt Ihnen die Zurücksetzung des Services im Motor und Instrument – für eine professionelle Fahrzeugreparatur. Auch die Funktion „Sicherheitsgurt deaktivieren“ wurde mit diesem Update eingebaut.



Ford

Mit dem Update 4.11.4 wurde für den Ford Connect Daten zur Injektorkodierung integriert. Auch beim Fordmodell Galaxy gibt es positive Entwicklungen. Hier ist nun die Konfiguration vom Lenkwinkelsensor möglich.



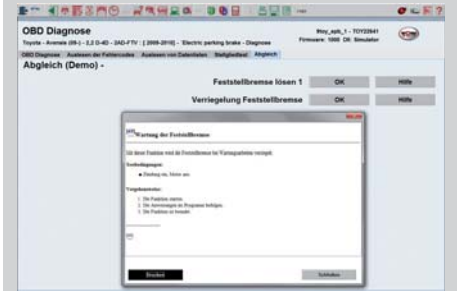
Bei jeder Fahrwerksvermessung und Einstellung muss der Lenkwinkelsensor vorher kalibriert werden. Dies ist relevant für die Lenkrad-Geradeaus-Stellung!

Opel

Für den Opel Astra J haben die WOW! Entwickler Daten zum Thema „Kupplung anlernen“ sowie den Service an der elektronischen Parkbremse eingebaut.

Toyota

Die Datenlage für den Toyota Avenis wurde durch die Berücksichtigung der elektronischen Parkbremse ergänzt.



Beim Toyota Avenis besteht hoher Serviceaufwand im Bereich hintere Bremse. Ohne die neue Funktion Parkbremse öffnen etc. wäre diese Arbeit nicht möglich!

Der Toyota Auris ist ab sofort mit Daten zur Injektorkodierung ausgestattet. Auch das Anlernen der Piloteinspritzung ist nun möglich.

Volkswagen

Mit dem WOW! Update 4.11.4 wurden die Informationen zum Volkswagen Amarok neu eingefügt. Hier sind nun 18 Systeme verfügbar, u. a. zur Kodierung des Regen-/Lichtsensors, Service Reset sowie der Kodierung vom Gateway.

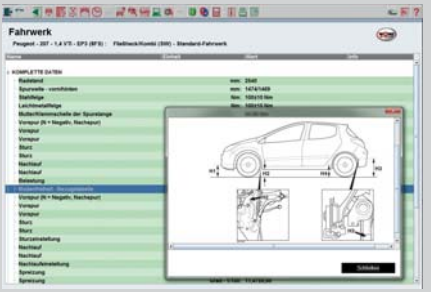
Technische Daten 4.12.0

In der Werkstatt stets bestens informiert

Was verbindet die Größenwerte für Sturz vorn und Nachlauf beim Peugeot 207, die richtigen Reifengrößen beim Opel Insignia und die Drehmomentwerte für den Zylinderkopf beim Ford Mondeo? Alle diese und zahlreiche weitere Informationen finden sich im Update 4.12.0.

Radeinstelldaten

Mit dem Update 4.12.0 wurden die Größenwerte für Sturz vorn und Nachlauf für den Peugeot 207 aktualisiert.

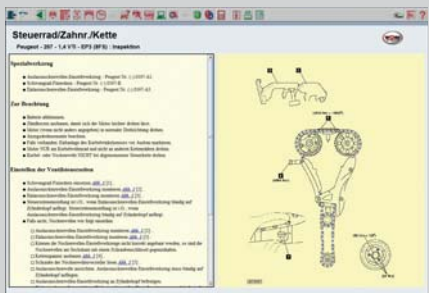


Reifengrößen und -drücke

Ferner wurden mit diesem Update neue bzw. überarbeitete Informationen zu den Reifengrößen und -drücken für die Fahrzeugmodelle Ford Focus C-MAX / Ford C-MAX / Opel Insignia / Volkswagen Touran aufgenommen.

Zahnriemen, Steuerketten und Steuerräder

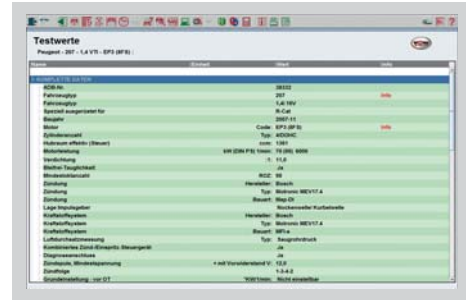
Der Informationsumfang des Moduls Zahnriemen wurde für 14 Fahrzeugmarken erweitert sowie aktualisiert, insbesondere unter Berücksichtigung von geänderten Zahnriemenwechselintervallen.



Auch der Informationsumfang des Moduls Steuerketten/Steuerräder wurde für 20 Fahrzeugmarken bedeutend erweitert.

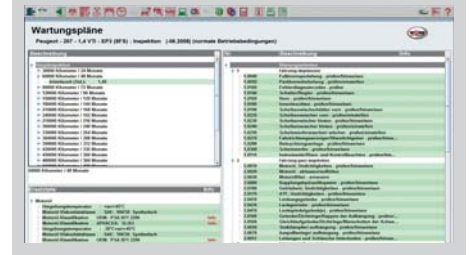
Testwerte

Noch umfassender haben die WOW! Experten den Bereich Testwerte gestaltet. So enthält das Update für über 60 Fahrzeuge von 13 Herstellern wichtige Testwerte wie Fahrzeugsolldaten, Anzugsdrehmomente und Füllmengen.



Wartungspläne

Jede gute Kfz-Werkstatt muss ganz genau wissen, was bei den verschiedenen Fahrzeugmodellen bei einer Wartung durchgeführt werden muss. Andernfalls gefährdet man den Fahrer und andere. Um diese Gefahr deutlich zu minimieren, braucht es detaillierte Wartungspläne und diese liefert Ihnen die WOW! mit dem Update 4.12.0. Hierbei wurden Informationen für über 90 verschiedene Fahrzeugmodelle in zahlreichen diversen Versionen ergänzt.



WHS 200 – Technische Kfz-Hotline

Art.-Nr. W015 000 003

Mehr als nur REDEN – Wir wollen nicht nur einen Fall abschließen, sondern Ihnen direkt bei der aktiven Fehlerbehebung helfen.

• Diagnose- und Reparaturhinweise von **SPEZIALISTEN** mit über 300 Jahren praktischer Berufs- und Hotlineerfahrung

- **GEPRÜFT** aufgrund 12-jähriger Erfahrung in der operativen Hotline
- Wissen **KOMPLETT** – durch umfassende Wissensdatenbank mit mehr als 36.000 dokumentierten Lösungsansätzen
- Hilfe **DIREKT** – über einfachen Fernzugriff auf Ihren Werkstattrechner

Einmalige, komfortable Erreichbarkeit:

Montag – Donnerstag 7:30 – 18:00 Uhr
Freitag 7:30 – 17:00 Uhr

Ihr direkter Draht*
01805 005078

* 14 ct/min. aus dem deutschen Festnetz. Mobilfunkgebühren können hiervon abweichen.

nur **19,50 €**
(Monat)

IMPRESSUM

Redaktion und verantwortlich für den Inhalt:



EIN UNTERNEHMEN DER WÜRTH GROUP

Würth Online World GmbH
Sibylle Köberle
Schliffenstraße / Falkhof
74650 Künzelsau
Telefon 07940 15-1770
Telefax 07940 15-3299
info@wow-portal.com
www.wow-portal.com

Layout + Produktion:
• Graphikschmiede
• Siemensstraße 12
• 74626 Bretzfeld
• Telefon 07946 941881
• Telefax 07946 941882
• mail@graphikschmie.de
• www.graphikschmie.de

Auflage 3.500 Exemplare.

© Würth Online World GmbH, Dezember 2011

Nachdruck, auch auszugsweise, nur mit Genehmigung.